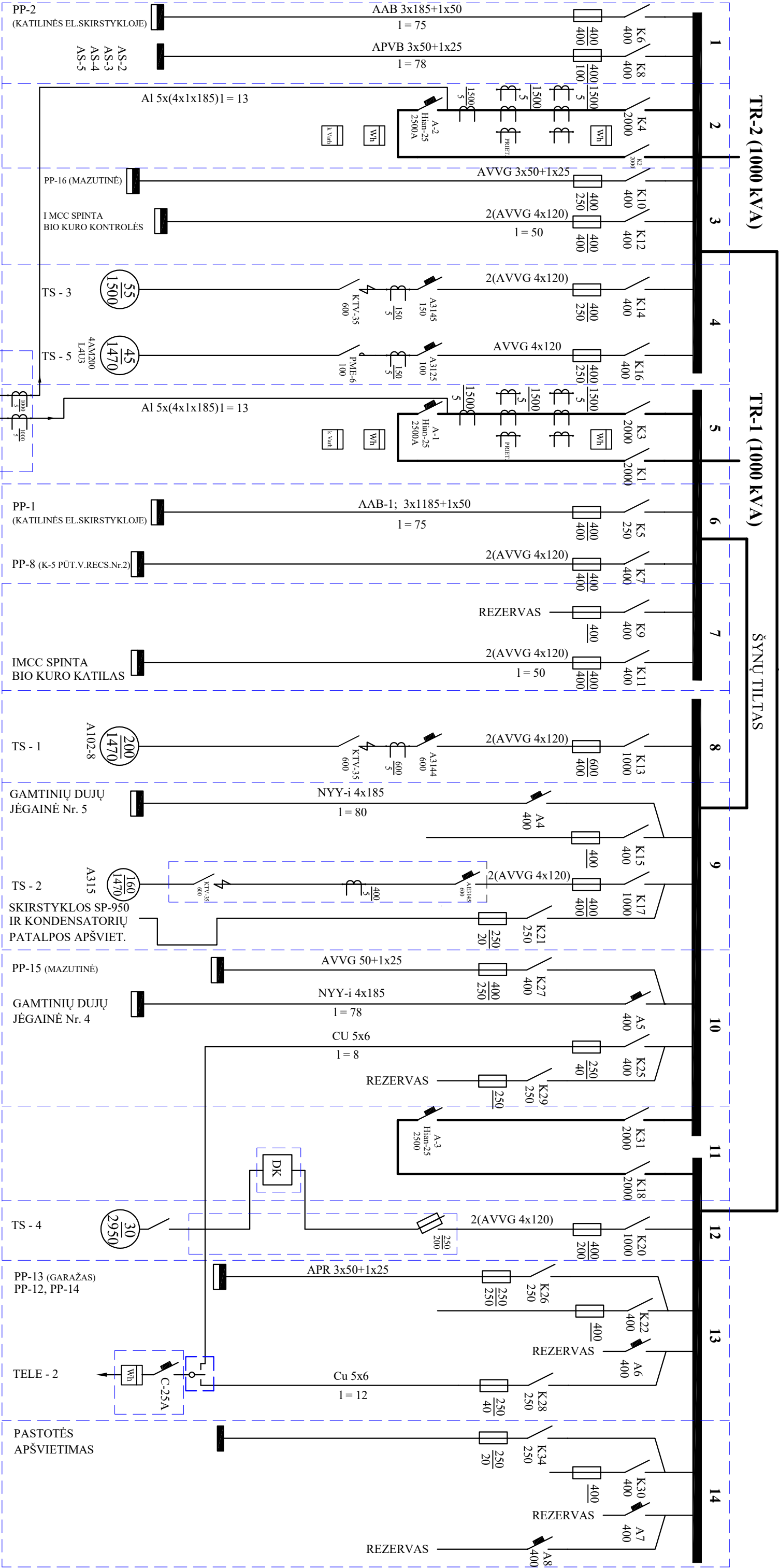


0,4 kV II ŠYŲŲ SEKCIJA

0,4 kV I ŠYŲŲ SEKCIJA

0,4 kV I ŠYŲŲ SEKCIJA

0,4 kV II ŠYŲŲ SEKCIJA



			NOREIKIŠKIŲ KATILINĖ	
Tvirtino	TAS grupės vadovas J. Ridikas	2025-05-	SP-950 0,4 kV EL. ENERGIJOS TIEKIMO VIENLINIJINĖ PRINCIPINĖ SCHEMA Nr. NO-006	
Tikrinio	TAS vyr. inžinierius M. Kolupaila	2025-05-		
Braižė	TAS technikė S. Domarkaitė	2025-05-		
			TECHNINIO APTARNAVIMO SKYRIUS ELEKTROS ĮRENGINIŲ PRIEŽIŪRA	Lapas 1 Lapų 1